



## Avis aux pêcheurs

### Baleine noire de l'Atlantique Nord – Avis de fermeture de quadrilatère(s) HA44, HA45, HA46, HA47, HA59, HA60, HB45, HB46, HB47, HB60, HC60

Le 21 octobre 2021 – Pêches et Océans Canada (MPO) donne un avis de mise-à-jour du statut des quadrilatères relié à la baleine noire de l'Atlantique Nord (BNAN). Les renseignements présentés sont conformes aux mesures de gestion précédemment annoncées par le MPO pour la protection de la BNAN en 2021.

Les détails présentés dans ce document sont basés sur l'heure avancée de l'Atlantique (HAA).

De nouvelles mise-à-jour sont en vigueur dans les eaux suivantes (se référer à l'annexe correspondante pour les détails) :

- **Nouvelle fermeture de quadrilatère(s) dans le golfe du Saint-Laurent - Annexe 1**

Toutes les fermetures de quadrilatères en vigueur dans les eaux canadiennes en ce qui a trait à la BNAN sont présentées dans les annexes correspondantes qui suivent :

- Annexe 1 – pour le golfe du St Laurent
- Annexe 2 – pour la baie de Fundy
- Annexe 3 – pour l'habitat essentiel du bassin Roseway
- Annexe 4 – pour les eaux qui se trouvent à l'extérieur des zones dynamiques et des habitats essentiels

Le MPO demande aux détenteurs de permis d'être vigilants quant à la présence des baleines noires de l'Atlantique Nord lors de leurs activités de pêche. Par ailleurs, il convient de rappeler qu'il est de la responsabilité du titulaire du permis de tenir compte des avis de sécurité maritime émis, entre autres, par Environnement et Changement climatique Canada et Transports Canada, ainsi que des normes et pratiques exemplaires en matière de sécurité maritime, et de prendre toutes les mesures nécessaires pour assurer la sécurité des opérations de pêche.

Dans ce document, toute référence à la mention « Avis » signifie « l'Avis aux pêcheurs ». Cet Avis aux pêcheurs, incluant ces annexes, est fourni à titre indicatif seulement. Dans l'éventualité où il y aurait une divergence entre l'information contenue dans un Avis aux pêcheurs et une ordonnance de modification, cette dernière a préséance.

### Coordonnées

Tableau 1 - Les coordonnées représentant le contour de la zone de fermeture dans les eaux à l'ouest de l'île d'Anticosti sont énumérées ci-dessous :

Points	Position*	
	Latitude nord (N)	Longitude ouest (O)

<b>1</b>	50° 00' 00.00"	65° 00' 00.00"
<b>2</b>	50° 00' 00.00"	64° 30' 00.00"
<b>3</b>	49° 55' 35.96"	64° 30' 00.00"
<b>4</b>	49° 51' 59.96"	64° 35' 00.00"
<b>5</b>	49° 47' 59.96"	64° 30' 00.00"
<b>6</b>	49° 30' 00.00"	64° 30' 00.00"
<b>7</b>	49° 30' 00.00"	65° 00' 00.00"
<b>8</b>	50° 00' 00.00"	65° 00' 00.00"

Tableau 2 - Les coordonnées représentant le contour de la plus grande zone de fermeture présentement en vigueur dans les eaux du **golfe du St Laurent** sont énumérées ci-dessous :

<b>Points</b>	<b>Position*</b>	
	<b>Latitude nord (N)</b>	<b>Longitude ouest (O)</b>
<b>1</b>	49° 00' 00.00"	63° 00' 00.00"
<b>2</b>	49° 00' 00.00"	62° 20' 00.00"
<b>3</b>	48° 50' 00.00"	62° 20' 00.00"
<b>4</b>	48° 50' 00.00"	62° 00' 00.00"
<b>5</b>	48° 20' 00.00"	62° 00' 00.00"
<b>6</b>	48° 20' 00.00"	62° 20' 00.00"
<b>7</b>	48° 00' 00.00"	62° 20' 00.00"
<b>8</b>	48° 00' 00.00"	62° 50' 00.00"
<b>9</b>	48° 30' 00.00"	62° 50' 00.00"
<b>10</b>	48° 30' 00.00"	63° 00' 00.00"
<b>11</b>	48° 20' 00.00"	63° 00' 00.00"
<b>12</b>	48° 20' 00.00"	63° 10' 00.00"
<b>13</b>	48° 10' 00.00"	63° 10' 00.00"
<b>14</b>	48° 10' 00.00"	63° 00' 00.00"
<b>15</b>	47° 30' 00.00"	63° 00' 00.00"
<b>16</b>	47° 30' 00.00"	64° 00' 00.00"
<b>17</b>	47° 20' 00.00"	64° 00' 00.00"
<b>18</b>	47° 25' 59.96"	64° 03' 00.01"
<b>19</b>	47° 20' 00.00"	64° 09' 59.96"
<b>20</b>	47° 20' 00.00"	64° 20' 00.00"
<b>21</b>	47° 30' 00.00"	64° 20' 00.00"
<b>22</b>	47° 30' 00.00"	64° 28' 59.98"
<b>23</b>	47° 40' 00.00"	64° 22' 59.98"
<b>24</b>	47° 40' 00.00"	64° 20' 00.00"
<b>25</b>	47° 49' 59.97"	64° 20' 00.00"
<b>26</b>	47° 59' 59.96"	64° 10' 00.00"
<b>27</b>	48° 07' 59.96"	64° 10' 00.00"
<b>28</b>	48° 08' 59.96"	64° 20' 00.00"
<b>29</b>	48° 05' 39.97"	64° 30' 00.00"
<b>30</b>	48° 21' 29.96"	64° 30' 00.00"

<b>31</b>	48° 22' 59.96"	64° 24' 00.00"
<b>32</b>	48° 22' 59.96"	64° 15' 00.00"
<b>33</b>	48° 25' 59.96"	64° 17' 00.00"
<b>34</b>	48° 27' 59.96"	64° 15' 00.00"
<b>35</b>	48° 27' 59.96"	64° 09' 00.00"
<b>36</b>	48° 29' 59.96"	64° 06' 00.00"
<b>37</b>	48° 31' 42.82"	64° 10' 00.00"
<b>38</b>	48° 36' 19.96"	64° 10' 00.00"
<b>39</b>	48° 36' 59.96"	64° 06' 00.00"
<b>40</b>	48° 38' 59.96"	64° 07' 00.00"
<b>41</b>	48° 38' 59.96"	64° 10' 00.00"
<b>42</b>	48° 44' 11.96"	64° 10' 00.00"
<b>43</b>	48° 40' 59.96"	64° 06' 00.00"
<b>44</b>	48° 41' 59.96"	64° 03' 00.00"
<b>45</b>	48° 48' 59.96"	64° 10' 00.00"
<b>46</b>	48° 50' 00.00"	64° 10' 00.00"
<b>47</b>	48° 50' 00.00"	63° 50' 00.00"
<b>48</b>	48° 40' 00.00"	63° 50' 00.00"
<b>49</b>	48° 40' 00.00"	63° 30' 00.00"
<b>50</b>	48° 30' 00.00"	63° 30' 00.00"
<b>51</b>	48° 30' 00.00"	63° 20' 00.00"
<b>52</b>	48° 50' 00.00"	63° 20' 00.00"
<b>53</b>	48° 50' 00.00"	63° 00' 00.00"
<b>54</b>	49° 00' 00.00"	63° 00' 00.00"

Tableau 3 - Les coordonnées représentant le contour de la zone de fermeture des quadrilatères HC41 et HD41 dans les eaux du **golfe du St Laurent** sont énumérées ci-dessous :

<b>Points</b>	<b>Position*</b>	
	<b>Latitude nord (N)</b>	<b>Longitude ouest (O)</b>
<b>1</b>	47° 20' 00.00"	63° 20' 00.00"
<b>2</b>	47° 20' 00.00"	63° 10' 00.00"
<b>3</b>	47° 00' 00.00"	63° 10' 00.00"
<b>4</b>	47° 00' 00.00"	63° 20' 00.00"
<b>5</b>	47° 20' 00.00"	63° 20' 00.00"

Tableau 4 - Les coordonnées représentant le contour de la zone de fermeture à l'est des Îles de la Madeleine dans les eaux du **golfe du St Laurent** sont énumérées ci-dessous :

<b>Points</b>	<b>Position*</b>	
	<b>Latitude nord (N)</b>	<b>Longitude ouest (O)</b>
<b>1</b>	48° 20' 00.00"	61° 50' 00.00"
<b>2</b>	48° 20' 00.00"	61° 40' 00.00"

3	48° 10' 00.00"	61° 40' 00.00"
4	48° 10' 00.00"	61° 30' 00.00"
5	48° 20' 00.00"	61° 30' 00.00"
6	48° 20' 00.00"	61° 00' 00.00"
7	48° 00' 00.00"	61° 00' 00.00"
8	48° 00' 00.00"	60° 50' 00.00"
9	47° 50' 00.00"	60° 50' 00.00"
10	47° 50' 00.00"	60° 20' 00.00"
11	47° 40' 00.00"	60° 20' 00.00"
12	47° 40' 00.00"	60° 00' 00.00"
13	47° 15' 56.46"	60° 00' 00.00"
14	47° 11' 27.96"	60° 08' 45.01"
15	47° 02' 27.41"	60° 22' 22.34"
16	47° 02' 59.96"	60° 24' 00.01"
17	47° 03' 06.29"	60° 36' 02.47"
18	47° 00' 37.54"	60° 40' 00.00"
19	47° 20' 00.00"	60° 40' 00.00"
20	47° 20' 00.00"	60° 50' 00.00"
21	47° 30' 00.00"	60° 50' 00.00"
22	47° 30' 00.00"	61° 00' 00.00"
23	47° 20' 00.00"	61° 00' 00.00"
24	47° 20' 00.00"	61° 10' 00.00"
25	47° 25' 19.97"	61° 10' 00.00"
26	47° 27' 59.96"	61° 07' 00.01"
27	47° 31' 59.96"	60° 59' 00.01"
28	47° 34' 59.96"	60° 56' 00.01"
29	47° 36' 59.96"	60° 57' 00.01"
30	47° 40' 59.96"	61° 05' 00.01"
31	47° 44' 59.96"	61° 04' 00.01"
32	47° 47' 59.96"	61° 06' 00.01"
33	47° 51' 59.96"	61° 06' 00.01"
34	47° 52' 59.96"	61° 14' 00.01"
35	47° 51' 59.96"	61° 30' 00.01"
36	47° 50' 00.00"	61° 33' 59.94"
37	47° 50' 00.00"	61° 50' 00.00"
38	48° 20' 00.00"	61° 50' 00.00"

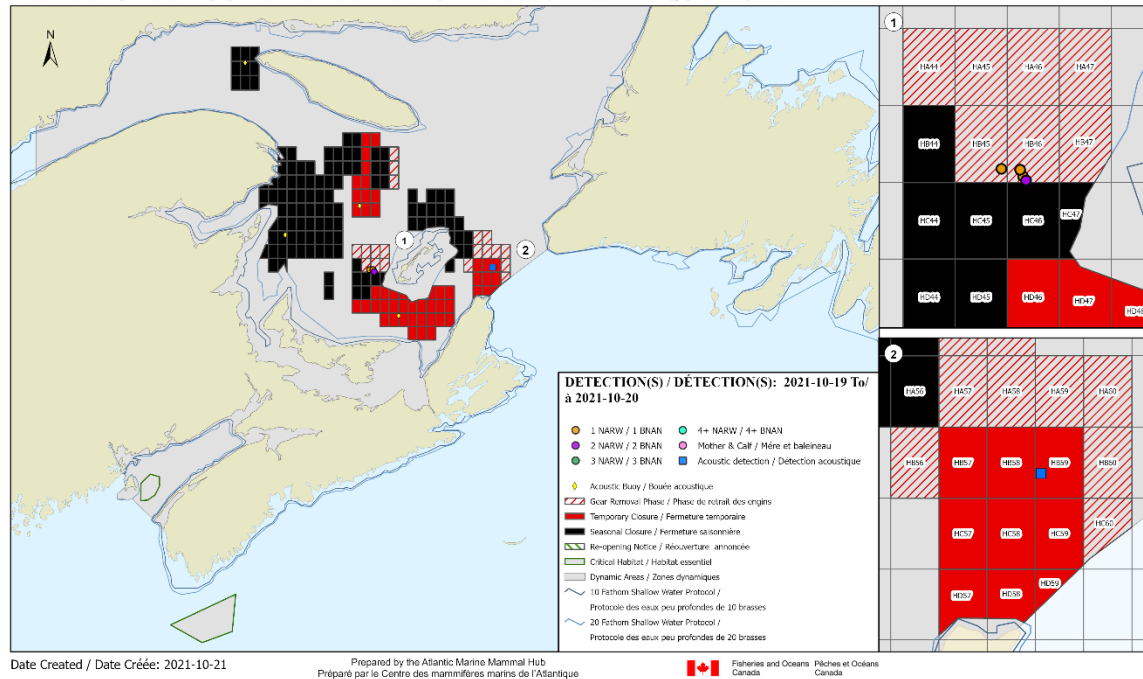
Tableau 5 - Les coordonnées représentant le contour de la zone de fermeture entre l'Île-du-Prince-Édouard, les Îles de la Madeleine et le Cap-Breton dans les eaux du **golfe du St Laurent** sont énumérées ci-dessous :

Points	Position*	
	Latitude nord (N)	Longitude ouest (O)
1	47° 40' 00.00"	62° 50' 00.00"

<b>2</b>	47° 40' 00.00"	62° 10' 00.00"
<b>3</b>	47° 23' 37.47"	62° 10' 00.00"
<b>4</b>	47° 17' 59.96"	62° 15' 00.01"
<b>5</b>	47° 13' 59.96"	62° 16' 00.01"
<b>6</b>	47° 10' 59.96"	62° 18' 00.01"
<b>7</b>	47° 08' 59.96"	62° 16' 00.01"
<b>8</b>	47° 02' 59.96"	61° 52' 00.01"
<b>9</b>	47° 01' 19.96"	61° 50' 00.00"
<b>10</b>	47° 00' 00.00"	61° 50' 00.00"
<b>11</b>	47° 00' 00.00"	61° 48' 24.05"
<b>12</b>	46° 57' 59.96"	61° 46' 00.01"
<b>13</b>	46° 59' 59.96"	61° 38' 00.01"
<b>14</b>	47° 00' 00.00"	61° 30' 00.00"
<b>15</b>	47° 00' 47.96"	61° 30' 00.00"
<b>16</b>	47° 00' 59.96"	61° 28' 00.01"
<b>17</b>	47° 10' 00.00"	61° 23' 29.99"
<b>18</b>	47° 10' 00.00"	61° 00' 00.00"
<b>19</b>	46° 42' 32.28"	61° 00' 00.00"
<b>20</b>	46° 40' 00.00"	61° 02' 44.97"
<b>21</b>	46° 40' 00.00"	61° 20' 00.00"
<b>22</b>	46° 30' 00.00"	61° 20' 00.00"
<b>23</b>	46° 30' 00.00"	61° 45' 00.30"
<b>24</b>	46° 30' 35.96"	61° 50' 00.00"
<b>25</b>	46° 40' 00.00"	61° 50' 00.00"
<b>26</b>	46° 40' 00.00"	62° 20' 00.00"
<b>27</b>	46° 50' 00.00"	62° 20' 00.00"
<b>28</b>	46° 50' 00.00"	62° 50' 00.00"
<b>29</b>	47° 40' 00.00"	62° 50' 00.00"

*\*Zone bornée par des lignes loxodromiques (similaire à des lignes droites tracées sur une carte nautique) reliant les points ci-dessus dans l'ordre de présentation. Les points de référence sont basés sur le système de référence géodésique de l'Amérique du Nord de 1983 (NAD83). Les positions sont exprimées en degrés, en minutes et en secondes.*

2021 NORTH ATLANTIC RIGHT WHALE CLOSURES  
FERMETURES POUR LA BALEINE NOIRE DE L'ATLANTIQUE NORD 2021



Carte illustrant tous les quadrilatères fermés dans les eaux canadiennes en raison des détections de BNAN (*Cette carte n'a aucune portée légale et est fournie à titre de référence visuelle seulement.*)

**Pour de plus amples renseignements :**

Des mises à jour régulières et des cartes indiquant les détections seront affichées ici :

<http://www.dfo-mpo.gc.ca/species-especes/mammals-mammiferes/narightwhale-baleinenoirean/alert-alerte/index-fra.html>

**Annexe 1 – Golfe du Saint-Laurent – Fermetures en vigueur reliées à la BNAN****Nouvelle(s) fermeture(s)**

Les quadrilatères suivants seront fermés à partir du **26 octobre 2021 à 17h00** :

- Quadrilatère(s) entier(s) **HA44, HA45, HA46, HA47, HA59, HA60, HB45, HB46, HB60**
- Partie(s) de quadrilatère(s) dans les eaux plus profondes que la ligne du protocole des eaux peu profondes de 20 brasses seulement **HB47**
- Partie(s) de quadrilatère(s) à l'intérieur de la zone dynamique seulement **HC60**

En raison des prévisions météorologiques, le MPO fournit un délai de fermeture de pêche de **120 heures**. Tous les engins de pêche touchés par cet avis doivent être enlevés des zones avant la date et l'heure de la fermeture.

Suite à des détections additionnelles lors des jours neuf à quinze de la période de fermeture de 15 jours, les quadrilatères suivants seront dorénavant fermés jusqu'au 15 novembre 2021 (fermeture saisonnière):

- Quadrilatère(s) entier(s) **HC46**
- Partie(s) de quadrilatère(s) dans les eaux plus profondes que la ligne du protocole des eaux peu profondes de 20 brasses seulement **HC47**

**Mesures en vigueur annoncées précédemment**

Tel que précédemment annoncé, les quadrilatères suivants seront fermés à partir du **23 octobre 2021 à 17h00** :

- Quadrilatère(s) entier(s) **GT48, GU48, GV48, GZ57, GZ58, HA57, HA58, HB56**

Les quadrilatères suivants demeurent temporairement fermés jusqu'à avis contraire dans le golfe du Saint Laurent:

- Quadrilatère(s) entier(s) **GS45, GS46, GT45, GU45, GV44, GV45, GW44, GW45, GW46, GX44, GX45, GX46, HB57, HB58, HB59, HC57, HC58, HD46, HD53, HD54, HE44, HE45, HE46, HE47, HE48, HE49, HE52, HE53, HE54, HF47, HF48, HF49, HF50, HF51, HF52, HF53, HG51, HG52**
- Partie(s) de quadrilatère(s) dans les eaux plus profondes que la ligne du protocole des eaux peu profondes de 20 brasses seulement **HD47, HD48, HD49, HD52, HD57, HE50, HE51, HF54, HG50**
- Partie de quadrilatère dans les eaux plus profondes que la ligne du protocole des eaux peu profondes de 20 brasses qui se trouve à l'intérieur de la zone dynamique seulement **HD58**
- Partie(s) de quadrilatère(s) à l'intérieur de la zone dynamique seulement **HC59, HD59**

Les quadrilatères suivants sont fermés jusqu'au 15 novembre 2021 (fermeture saisonnière) dans le golfe du Saint Laurent :

- **Quadrilatère(s) entier(s) GM31, GM32, GN31, GN32, GO31, GO32, GO33, GS43, GS44, GT37, GT41, GT42, GT43, GT44, GT46, GT47, GU37, GU38, GU39, GU41, GU42, GU43, GU44, GU46, GU47, GV37, GV38, GV39, GV40, GV41, GV42, GV46, GV47, GW34, GW35, GW36, GW37, GW38, GW39, GW40, GW41, GW50, GW52, GW53, GW54, GX36, GX37, GX38, GX39, GX40, GX41, GX42, GX50, GX51, GX52, GX53, GX54, GY36, GY37, GY38, GY39, GY40, GY41, GY42, GY50, GY55, GZ35, GZ36, GZ37, GZ38, GZ39, GZ40, GZ41, GZ42, GZ55, GZ56, HA35, HA36, HA37, HA38, HA39, HA40, HA41, HA42, HA56, HB35, HB44, HC41, HC44, HC45, HC46, HD41, HD44, HD45**
- **Partie(s) de quadrilatère(s) dans les eaux plus profondes que la ligne du protocole des eaux peu profondes de 20 brasses seulement GM33, GN33, GT36, GU36, GV34, GV35, GV36, GX34, GX35, GY35, GY51, GY52, GY53, GY54, GZ54, HA34, HA54, HA55, HB36, HB54, HC47**

Les fermetures sont en vigueur pour toutes les pêches suivantes lorsque les saisons de pêche sont ouvertes dans les régions du Golfe, du Québec et de Terre-Neuve & Labrador: crabe des neiges, crabe hyas, crabe commun, homard, buccin, flétan du Groenland (engin fixe), plie rouge (engin fixe), pêche à appât (engin fixe), et hareng (trappe en filet). La fermeture s'applique également à la pêche au flétan de l'Atlantique (engin fixe), au maquereau (filet maillant) et au hareng (filet maillant) lorsque les engins de pêche sont laissés sans surveillance.

Les fermetures sont en vigueur pour toutes les pêches suivantes lorsque les saisons de pêche sont ouvertes dans la région Maritimes: crabe, hareng (filet maillant), maquereau (filet maillant), poisson de fond (filet maillant), myxine du nord, homard. Les fermetures sont également en vigueur dans la pêche aux poissons de fond (palangre) lorsque les engins sont laissés sans surveillance.



**Annexe 2 – Baie de Fundy – Fermetures en vigueur reliées à la BNAN**

Il n'y a aucune fermeture de quadrilatère reliée aux BNAN dans la baie de Fundy.

21 octobre 2021

**Annexe 3 – Habitat essentiel du bassin Roseway – Fermetures en vigueur reliées à la BNAN**

Il n'y a aucune fermeture de quadrilatère reliée aux BNAN dans l'habitat essentiel du bassin Roseway.

**Annexe 4 – À l'extérieur des zones dynamiques et des habitats essentiels - Sommaire des quadrilatères fermés**

Il n'y a aucune fermeture de quadrilatère reliée aux BNAN à l'extérieur des zones dynamiques et des habitats essentiels.